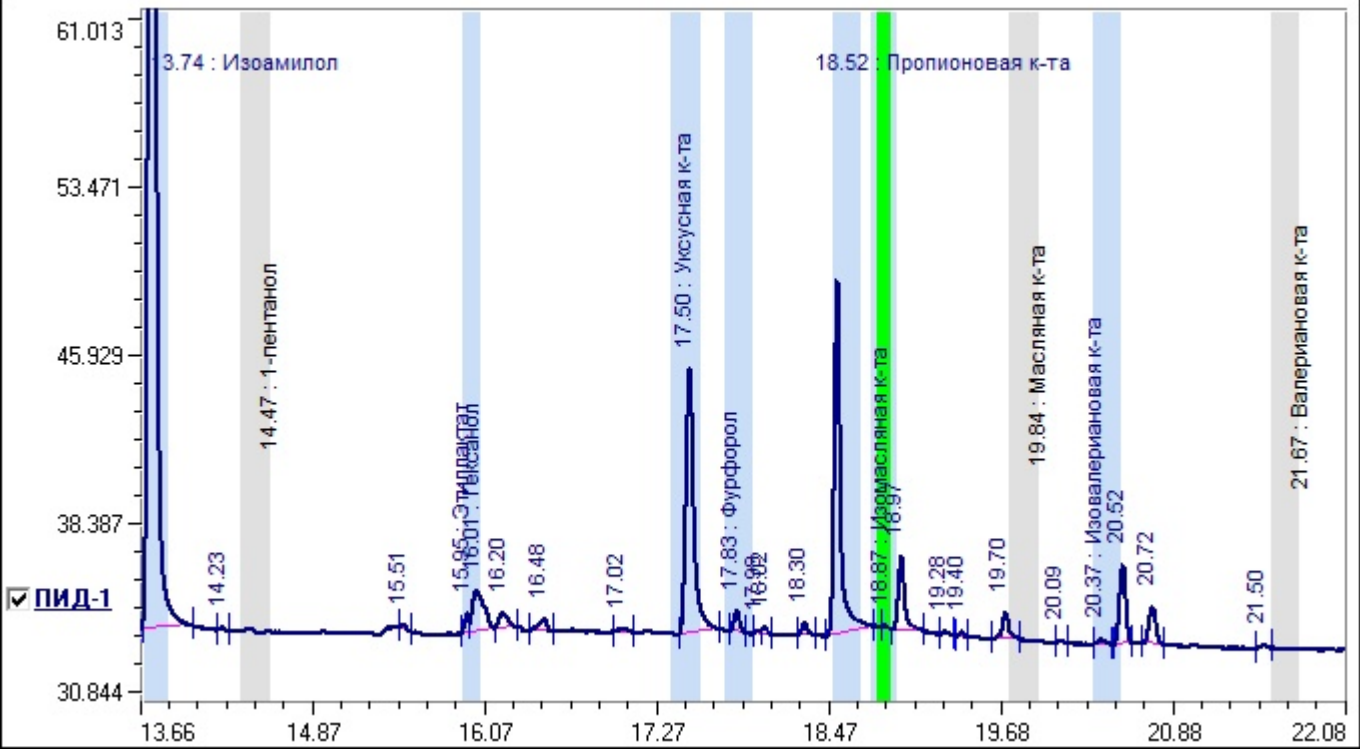


Имя файла хроматограммы	2503141003.chr
Метод	ГОСТ 32039--2013.met
Время записи	14.03.2025 10:03:26
Тип хроматографа	Кристаллюкс-4000М
Модуль детекторов	ПИД-ПИД
Номер хроматографа	1
Имя хроматографа	Кристаллюкс 4000М зав .№3250 ПИД
Рабочие детекторы	ПИД-1
Оператор	

Проба

Номер пробы	245	Номер анализа	150
Дата отбора	11.01.2024	Время отбора	10:34:14
Наименование			
427-25			

Хроматограмма



Идентификация

Тип расчета	Внешний стандарт, Этиловый спирт
-------------	----------------------------------

Объем пробы: 1.2 мкл      Объемная доля этилового спирта: 96%

№	Компонент	Детектор	Время, мин	Окно, мин	Объемная доля, %	Концентрация, мг/дм <sup>3</sup>	Площадь, мв*мин
1	Ацетальдегид	ПИД-1	6.35	0.10	0.0000	7.07	0.1064
2	Ацетон	ПИД-1	7.08	0.05	0.0000	0.24	0.0040
3	Этилацетат	ПИД-1	7.87	0.08	0.0000	30.92	0.5015
4	Метанол	ПИД-1	8.05	0.10	0.0084	0.00	0.7127
5	ЭТАНОЛ	ПИД-1	8.54	0.10	0.0000	0.00	1724.5235
6	1-пропанол	ПИД-1	10.44	0.03	0.0000	38.44	0.6525
7	Изобутанол	ПИД-1	11.59	0.10	0.0000	31.54	0.6465
8	1-бутанол	ПИД-1	12.64	0.10	0.0000	0.45	0.0095
9	Изоамилол	ПИД-1	13.74	0.10	0.0000	199.14	4.4399
10	Этиллактат	ПИД-1	15.95	0.03	0.0000	1.81	0.0256
11	Гексанол	ПИД-1	16.01	0.03	0.0000	11.05	0.1633
12	Уксусная к-та	ПИД-1	17.50	0.10	0.0000	138.73	0.6946
13	Фурфурол	ПИД-1	17.83	0.10	0.0000	2.24	0.0345
14	Пропионовая к-та	ПИД-1	18.52	0.10	0.0000	80.37	0.7285
15	Бензальдегид	ПИД-1	18.87	0.07	0.0000	0.16	0.0051
16	Изомасляная к-та	ПИД-1	18.87	0.07	0.0000	0.48	0.0051
17	Изовалериановая к-та	ПИД-1	20.37	0.10	0.0000	1.21	0.0133

№	Компонент	Детектор	Время,мин	Окно,мин	Объемная доля, %	Концентрация, мг/дм3	Площадь,мв*мин
18	Фенилэтанол	ПИД-1	26.59	0.10	0.0000	23.77	0.6060
					0.0084	567.60	1733.8722

## Группы

№	Группа	Детектор	Объемная доля, %	Концентрация, мг/дм3
1	альдегиды	ПИД-1	0.0000	7.23
2	кетоны	ПИД-1	0.0000	0.24
3	сложные эфиры	ПИД-1	0.0000	32.72
4	МЕТАНОЛ	ПИД-1	0.0084	0.00
5	сив.масла	ПИД-1	0.0000	280.63
6	летучие кислоты	ПИД-1	0.0000	220.78
7	фурфурол	ПИД-1	0.0000	2.24
8	аром. спирт	ПИД-1	0.0000	23.77
			0.0084	567.60