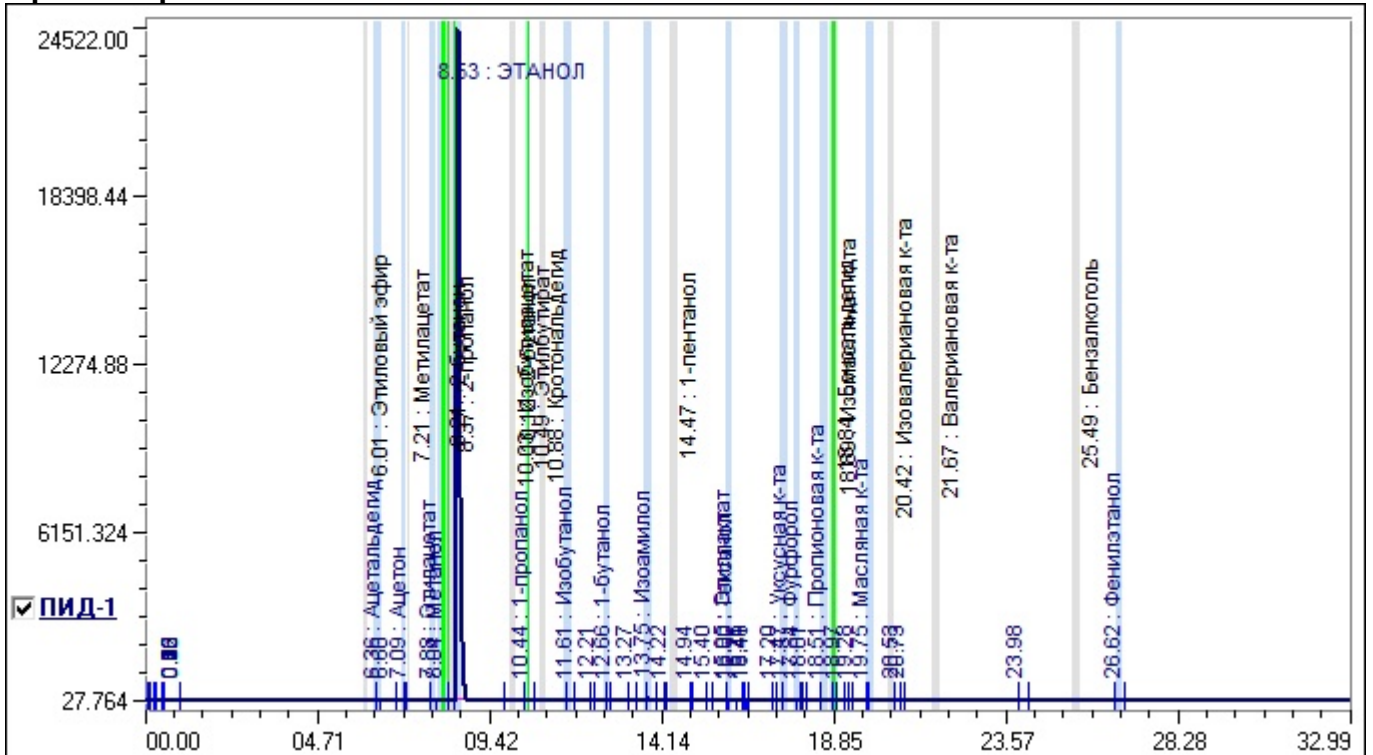


Имя файла хроматограммы	2503121041.chr
Метод	ГОСТ 32039--2013.met
Время записи	12.03.2025 10:41:40
Тип хроматографа	Кристаллюкс-4000М
Модуль детекторов	ПИД-ПИД
Номер хроматографа	1
Имя хроматографа	Кристаллюкс 4000М зав .№3250 ПИД
Рабочие детекторы	ПИД-1
Оператор	

**Проба**

Номер пробы	1	Номер анализа	145
Дата отбора	11.01.2024	Время отбора	10:34:14
<b>Наименование</b>			
422-25			

**Хроматограмма**



**Идентификация**

Тип расчета	Внешний стандарт, Этиловый спирт
-------------	----------------------------------

Объем пробы: 1.2 мкл    Объемная доля этилового спирта: 96%

№	Компонент	Детектор	Время, мин	Окно, мин	Объемная доля, %	Концентрация, мг/дм3	Площадь, мв*мин
1	Ацетальдегид	ПИД-1	6.36	0.10	0.0000	11.25	0.1694
2	Ацетон	ПИД-1	7.09	0.05	0.0000	0.19	0.0031
3	Этилацетат	ПИД-1	7.88	0.08	0.0000	35.71	0.5792
4	Метанол	ПИД-1	8.04	0.10	0.0069	0.00	0.5871
5	ЭТАНОЛ	ПИД-1	8.53	0.10	0.0000	0.00	1799.7790
6	1-пропанол	ПИД-1	10.44	0.03	0.0000	51.33	0.8713
7	Изобутанол	ПИД-1	11.61	0.10	0.0000	15.48	0.3173
8	1-бутанол	ПИД-1	12.66	0.10	0.0000	0.90	0.0191
9	Изоамилол	ПИД-1	13.75	0.10	0.0000	155.13	3.4585
10	Этиллактат	ПИД-1	15.95	0.03	0.0000	2.53	0.0360
11	Гексанол	ПИД-1	16.00	0.03	0.0000	17.26	0.2549
12	Уксусная к-та	ПИД-1	17.47	0.10	0.0000	134.91	0.6755
13	Фурфурол	ПИД-1	17.84	0.10	0.0000	1.77	0.0273
14	Пропионовая к-та	ПИД-1	18.51	0.10	0.0000	69.26	0.6279
15	Масляная к-та	ПИД-1	19.75	0.10	0.0000	0.58	0.0069
16	Фенилэтанол	ПИД-1	26.62	0.10	0.0000	8.27	0.2107
					0.0069	504.58	1807.6232

## Группы

№	Группа	Детектор	Объемная доля, %	Концентрация, мг/дм <sup>3</sup>
1	альдегиды	ПИД-1	0.0000	11.25
2	кетоны	ПИД-1	0.0000	0.19
3	сложные эфиры	ПИД-1	0.0000	38.24
4	МЕТАНОЛ	ПИД-1	0.0069	0.00
5	сив.масла	ПИД-1	0.0000	240.10
6	летучие кислоты	ПИД-1	0.0000	204.76
7	фурфурол	ПИД-1	0.0000	1.77
8	аром. спирт	ПИД-1	0.0000	8.27
			0.0069	504.58